

- (F1) Fattibilità senza particolari limitazioni :
si riferisce alle previsioni urbanistiche ed infrastrutturali per le quali non sono necessarie prescrizioni specifiche ai fini della valida formazione del titolo abilitativo all'attività edilizia.
- (F2) Fattibilità con normali vincoli :
si riferisce alle previsioni urbanistiche ed infrastrutturali per le quali è necessario indicare la tipologia di indagini e/o specifiche prescrizioni ai fini della valida formazione del titolo abilitativo all'attività edilizia.
- (F3) Fattibilità condizionata :
si riferisce alle previsioni urbanistiche ed infrastrutturali per le quali, ai fini della individuazione delle condizioni di compatibilità degli interventi con le situazioni di pericolosità riscontrate, è necessario definire la tipologia degli approfondimenti di indagine da svolgersi in sede di predisposizione dei piani complessivi di intervento o dei piani attuativi o, in loro assenza, in sede di predisposizione dei progetti edilizi.
- (F4) Fattibilità limitata :
si riferisce alle previsioni urbanistiche ed infrastrutturali la cui attuazione è subordinata alla realizzazione di interventi di messa in sicurezza che vanno individuati e definiti in sede di redazione del medesimo regolamento urbanistico, sulla base di studi, dati da attività di monitoraggio e verifiche atti a determinare gli elementi di base utili per la predisposizione della relativa progettazione.

Classi di Fattibilità

F3 G2	Classe di Pericolosità relativa agli aspetti geologici
F2 F1	Classe di Pericolosità relativa agli aspetti idraulici
F2 S2	Classe di Pericolosità relativa agli aspetti sismici

UTOE 18-Via di Bivona

UTOE di riferimento

Aree normate con apposita scheda num.scheda di riferimento

Territorio Urbanizzato

In grigio le quote della C.T.R. in scala 1:10.000
In rosso le quote della C.T.R. in scala 1:2.000

VI_013
VI_029

Celle di esondazione (PAI/PGRA) e battenti attesi per piene con tempo di ritorno 200 anni

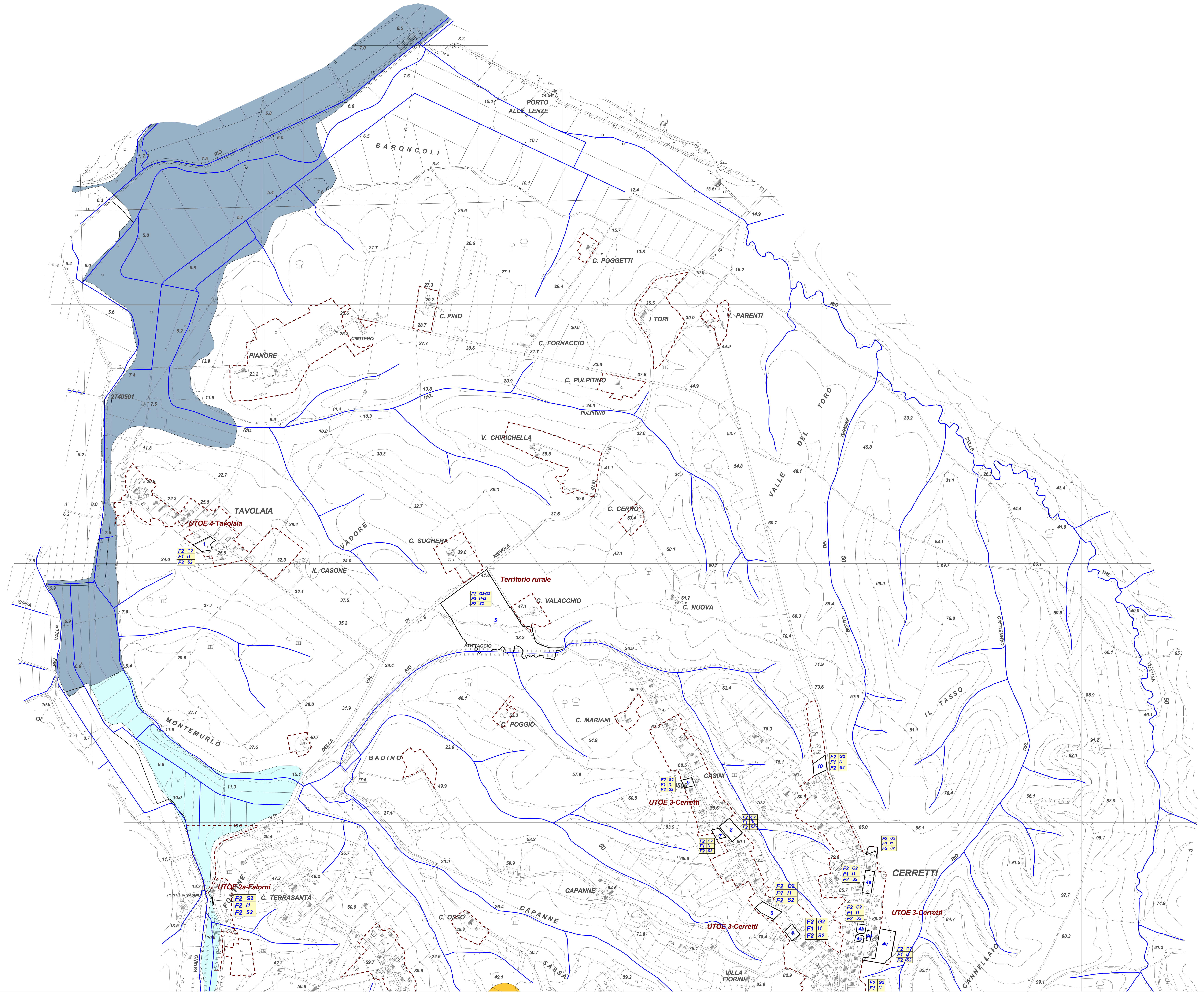
Pericolosità da frana elevata PF3 (PAI Bacino Fiume Arno)

Pericolosità da frana molto elevata PF4 (PAI Bacino Fiume Arno)

Pericolosità idraulica elevata I3 ai sensi del D.P.G.R. 53r

Pericolosità idraulica molto elevata I4 ai sensi del D.P.G.R. 53r

Reticolo idrografico e di gestione approvato dalla Regione Toscana il 10.02.2015 con DCRT n.9/2015



REGOLAMENTO URBANISTICO
VARIANTE DI ADEGUAMENTO AL P.S. (ai sensi Art.222 L.R.65/14)



Comune di Santa Maria a Monte
(Provincia di Pisa)

Sindaco: Iliaria Parrella
Ass. Urbanistica: Silvano Melani

SETTORE 3
Garante della comunicazione:
Dott. Paolo Di Carlo

Responsabile del procedimento:
Dott. Luigi Degl'Innocenti

Collaboratore tecnico:
Arch. Patrizia Lombardi
Geom. Daniele Luchetti

AUTORITA' COMPETENTE V.A.S.:
Arch. Paola Pollina

PROGETTO
Arch. Mauro Ciampa
(Architetti Associati M.Ciampa - P.Lazzeroni)
Arch. Chiara Ciampa
Arch. Giovanni Giusti
Collaboratore:
Geogr. Laura Garces

VALUTAZIONI
PFM - Società tra professionisti
Dott. Agr. Guido Franchi
Dott. Agr. Federico Marinelli
Collaboratore:
Dott. Agr. Irene Giannetti

STUDI GEOLOGICI
Geoprogetti Studio Associato
Dott. Geol. Francesca Franchi
Dott. Geol. Emilio Pisilli
Dott. Geol. Alessandra Giannetti