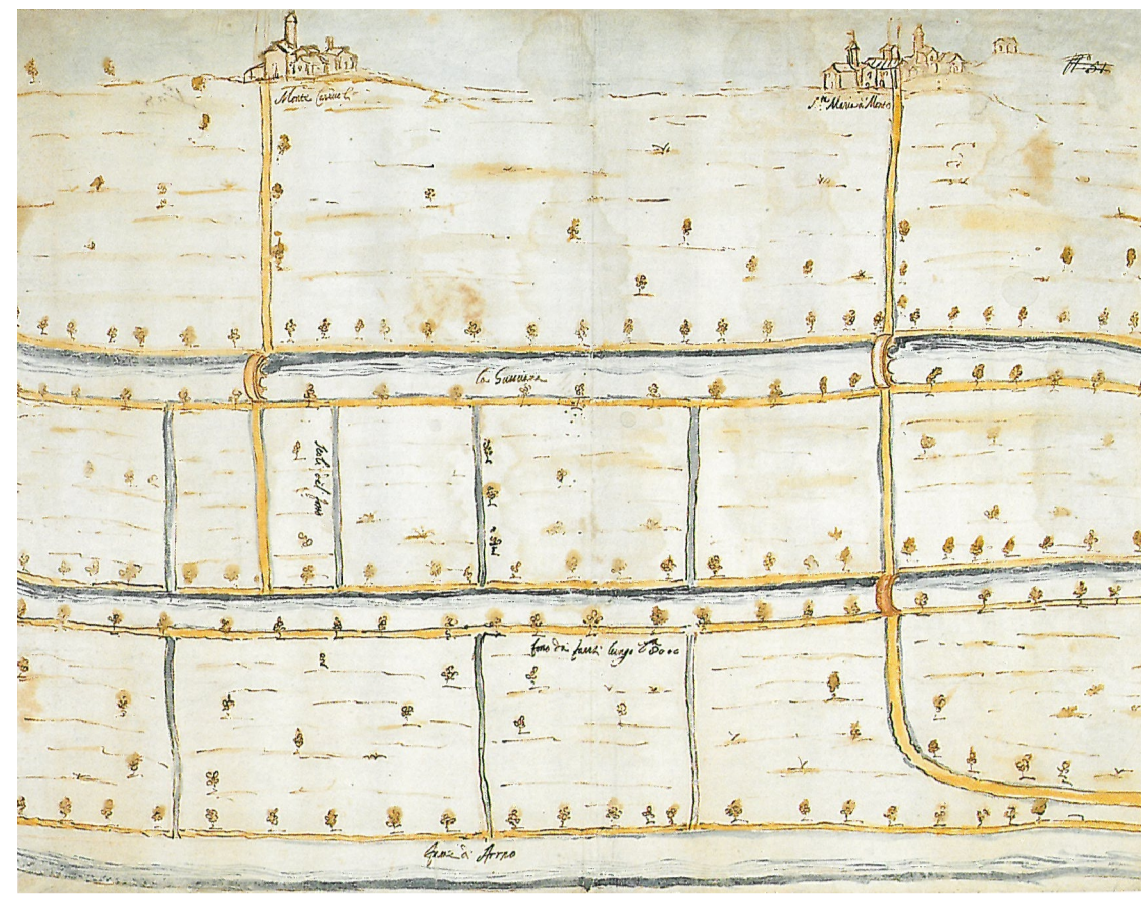


# PIANO STRUTTURALE

Comune di Santa Maria a Monte  
(Provincia di Pisa)



Sindaco: Ilaria Parrella  
Ass. Urbanistica: Silvano Melani

### SETTORE 3

Garante della comunicazione:  
Dott. Antonio Pellegrino

Responsabile del procedimento:  
Dott. Luigi Degl'Innocenti

Collaboratore tecnico:  
Arch. Patrizia Lombardi

AUTORITA' COMPETENTE V.A.S.:  
Arch. Paola Polina

### PROGETTO

Arch. Mauro Ciampa  
(Architetti Associati M. Ciampa - P. Lazzaroni)

Arch. Giovanni Giusti

Collaboratori:  
Arch. Chiara Ciampa  
Geogr. Laura Garaci

### V.A.S.

Dott. Agr. Guido Franchi  
(Studio franchimartiniagronomi)

### STUDI IDRAULICI

Ing. Nicola Croce

### STUDI GEOLOGICI

Dott. Geol. Marco Redini  
Dott. Geol. Alessandra Giannetti

### QUADRO CONOSCITIVO

Stato di attuazione del Regolamento Urbanistico

TAV.  
QC\_7c

Approvazione  
Luglio 2014

Scala 1:5.000

### Legenda

- Delimitazione UTOE
- Piani attuativi**
  - Espansione residenziale, realizzato
  - Espansione residenziale, convenzionato
  - Espansione residenziale, approvato e/o adottato (I° quinquennio)
  - Espansione residenziale, approvato e/o adottato (II° quinquennio)
  - Espansione residenziale, presentato
  - Espansione residenziale, non presentato
  - Espansione residenziale a bassa densità, approvato e/o adottato
  - Espansione residenziale a bassa densità, presentato
  - Espansione residenziale a bassa densità, non presentato
  - PEEP, realizzato
  - PEEP, convenzionato
  - PEEP, approvato (I° quinquennio)
  - PEEP, non attuato
  - Recupero, convenzionato
  - Recupero, approvato e/o adottato (I° quinquennio)
  - Recupero, presentato
  - Recupero, non presentato
  - Espansione commerciale, realizzato
  - Espansione commerciale, non presentato
  - Espansione produttiva, realizzato
  - Espansione produttiva, approvato (I° quinquennio)
  - Espansione produttiva, non presentato
  - Zona di espansione produttiva di iniziativa pubblica, in fase di attuazione
  - Polo tecnologico e servizi, non presentato
  - Zona Mista, presentato
  - Zona Mista, non presentato
  - Area per deposito materiali edili, non presentato
  - Areae attrezzate per camper e roulotte, non presentato
  - P.P. per la riqualificazione e valorizzazione del lago di San Donato, convenzionato
  - Inserimento produttivo adibito ad autodemolizione e recupero rifiuti pericolosi, adottato
  - Areae comprese in comparti di perequazione urbanistica, non presentate
  - Piani Attuativi previsti dal Pdf 1900
  - Programma Complesso di Riqualificazione Inesdiativa, approvato
  - Impianto a biogas (Determinazione Dirigenziale Provincia di Pisa n° 3157 del 05/07/2012)
- Areae a standard**
  - Interesse collettivo, attuato
  - Interesse collettivo, non attuato
  - Infrastrutture di Interesse collettivo, attuato\*
  - Infrastrutture di Interesse collettivo, non attuato
  - Ineruzione, attuato
  - Ineruzione, non attuato
  - Parcheggi Pubblici, attuato
  - Parcheggi Pubblici, non attuato
  - Verde pubblico, attuato
  - Verde pubblico, non attuato
  - Verde sportivo, attuato
  - Verde sportivo, non attuato
  - Standard per insediamenti produttivi, non attuato
  - Areae attrezzate a carattere naturalistico ambientale, non attuate
- Riferimenti cartografici di base**
  - Confine comunale
  - Edificio aggiornato al 2012
  - Viabilità aggiornata al 2012

Cartografia di base: C.T.R. Scala 1:2.000 e 1:10.000  
Fonte dei dati: Comune di Santa Maria a Monte

