



# CALENDARIO PORTA A PORTA 2026



	LUNEDI	MARTEDI	MERCOLEDI	GIOVEDI	VENERDI	RACCOLTA
<b>ORGANICO</b>	Conferire il rifiuto esclusivamente nel mastello				Conferire il rifiuto esclusivamente nel mastello	<b>POMERIGGIO</b>
<b>INDIFFERENZIATO A PARTIRE DA GENNAIO 2026 ARRIVA IL SACCO GRIGIO DOTATO DI CODICE IDENTIFICATIVO</b>		<b>NOVITA</b> Conferire il rifiuto nel mastello. Le utenze domestiche dovranno conferire nel mastello utilizzando il SACCO GRIGIO fornito dal Comune.				<b>POMERIGGIO</b> <b>Servizio svolto A zone</b>
<b>MULTIMATERIALE LEGGERO (SENZA VETRO)</b>				Conferire il rifiuto nel mastello e, se necessario, usare fino a 2 SACCHI aggiuntivi		<b>POMERIGGIO</b>
<b>CARTA</b>			Carta e Cartone utenze domestiche e attività commerciali		Cartone utenze NON domestiche a richiesta	<b>POMERIGGIO</b>
<b>SACCO GIALLO PER RACCOLTA PANNOLONI DOTATO DI CODICE IDENTIFICATIVO</b>		Servizio di ritiro sacchi gialli a richiesta			Servizio di ritiro sacchi gialli a richiesta	<b>POMERIGGIO</b>

Gli imballi in vetro, privi di tappi, (bottiglie, flaconi, vasetti, etc.) vanno conferiti nelle apposite campane verdi dislocate sul territorio

Il rifiuto va posizionato davanti alla propria abitazione, nei giorni indicati, entro le ore 13:00

**RACCOLTA RIFIUTI 2026**  
SERVIZIO SVOLTO INTEGRALMENTE IN FASCIA POMERIDIANA (13:00-19:20)

**NOTE:** Il rifiuto indifferenziato dovrà essere conferito in sacchi GRIGI forniti dal Comune ed esposto, a seconda della zona di residenza, il PRIMO e il TERZO MARTEDI' del mese per la zona collinare, il SECONDO e il QUARTO martedì del mese per la zona di pianura.

**I giorni in cui Geofor non effettua raccolte sono i seguenti:**  
**01 GENNAIO – 06 GENNAIO – 01 MAGGIO – 02 GIUGNO – 08 DICEMBRE – 25 DICEMBRE**

Per effetto di tali eccezioni:

- La raccolta del MULTIMATERIALE del 01/01/2026 sarà recuperata il giorno SABATO 03/01/2026;
- La raccolta di INDIFFERENZIATO e SACCHI GIALLI del 06/01/2026 sarà recuperata il giorno SABATO 10/01/2026;
- La raccolta di ORGANICO, CARTA UT. NON DOMESTICHE e SACCHI GIALLI del 01/05/2026 sarà posticipata a SABATO 02/05/2026;
- La raccolta di INDIFFERENZIATO e SACCHI GIALLI del 02/06/2026 sarà posticipata al giorno SABATO 06/06/2026;
- La raccolta di INDIFFERENZIATO e SACCHI GIALLI del 08/12/2026 sarà posticipata al giorno SABATO 12/12/2026;
- La raccolta di ORGANICO, CARTA UT. NON DOMESTICHE e SACCHI GIALLI del 25/12/2026 sarà posticipata a SABATO 26/12/2026

Inoltre, la raccolta di ORGANICO, CARTA UT. NON DOMESTICHE e SACCHI GIALLI del 01/01/2027 sarà effettuata SABATO 02/01/2027



# INDICAZIONI PER LA RACCOLTA DIFFERENZIATA

SCARICA IL NOSTRO  
RIFIUTARIO  
DAL SITO DEL COMUNE



## ORGANICO

(Conferire il rifiuto esclusivamente nel mastello marrone con ausilio di apposite buste biodegradabili)

Nella raccolta dell'organico vanno conferiti tutti i rifiuti di origine animale o vegetale come avanzi di cucina ( frutta e verdura, pane, gusci di uova, fondi di caffè, etc..) oltre a tovaglioli usati e bustine di tè. Ricordiamo che **sfalci e potature vanno conferiti separatamente.**

**LA RACCOLTA DEL RIFIUTO AVVIENE IL POMERIGGIO.**



## INDIFFERENZIATO

(Conferire il rifiuto esclusivamente nel mastello grigio con sacco GRIGIO).

LE UTENZE DOMESTICHE DOVRANNO CONFERIRE NEL MASTELLO UTILIZZANDO IL SACCO GRIGIO FORNITO DAL COMUNE E DOTATO DI CODICE IDENTIFICATIVO. IL QUANTITATIVO DI SACCHI FORNITO, IN FUNZIONE DEI COMPONENTI FAMILIARI, SECONDO LE STIME, SARÀ SUFFICIENTE PER TUTTO IL PERIODO DI FORNITURA SE GLI UTENTI EFFETTUERANNO UNA CORRETTA RACCOLTA DIFFERENZIATA.

Le ulteriori forniture richieste prevedono un pagamento aggiuntivo pari a Euro 3,00 a sacco: tale importo rappresenta il costo per il servizio di ritiro presso le abitazioni, di trasporto agli impianti di trattamento e di smaltimento.

**LA RACCOLTA DEL RIFIUTO AVVIENE IL POMERIGGIO DEL MARTEDÌ SECONDO CADENZA INDICATA NEL CALENDARIO, IN FUNZIONE DELLA ZONA DI RESIDENZA.**

Nell'indifferenziato sono ricompresi tutti i rifiuti che non possono essere avviati a riciclo: mozziconi di sigaretta, cassette audio, CD, DVD, assorbenti, pannoloni, pannolini, bastoncini per le orecchie, giocattoli, lettiere per animali non organiche, sacchetti per aspirapolvere, penne, ecc...



## INGOMBRANTI

Gli ingombranti possono essere portati al Centro di Raccolta Comunale oppure, se PER DIMENSIONE E VOLUME NON POSSONO ESSERE PORTATI AL C.D.R. DAL CITTADINO (IN QUANTO INCOMPATIBILI CON LO SPAZIO INTERNO DI UNA AUTO), possono essere ritirati gratuitamente a domicilio telefonando a **GEOFOR al numero 800/959095 o mediante l'APP RCiclo.**

L'operatore comunicherà il giorno in cui verrà effettuato il ritiro. Il ritiro avviene per un numero massimo di tre pezzi.

**ATTENZIONE: GLI INERTI E I RESIDUI DA PICCOLI LAVORI EDILI DI NATURA DOMESTICA NON POSSONO ESSERE RITIRATI COME RIFIUTI INGOMBRANTI MA POSSONO ESSERE CONFERITI DIRETTAMENTE AL C.D.R. PURCHÉ DI LIMITATO VOLUME EQUIPARABILE A MAX. DUE MASTELLI BLU.**

SONO CONSENTITI  
MAX. 3 RITIRI  
PER UTENTE TARI  
(servizio dedicato solo a utenze domestiche)



## SFALCI E POTATURE

Gli sfalci e potature non devono essere conferiti con gli avanzi di cucina e mense. Possono essere portati al Centro di Raccolta Comunale oppure possono essere ritirati gratuitamente a domicilio telefonando a **GEOFOR al numero 800/959095 o mediante l'APP RCiclo.**

L'operatore comunicherà il giorno in cui verrà effettuato il ritiro. Gli sfalci di erba devono essere conferiti all'interno di sacchi (max 9 per volta per un peso di **10 kg** a sacco), le potature di ramaglie devono essere raccolte in fascine legate per un massimo di tre e per un peso massimo di **10 kg** a fascina, legate di lunghezza max di 1,5 metri e diametro max di 50 cm.

**SONO CONSENTITI MAX. 5 RITIRI PER UTENTE TARI**

## SACCHI GIALLI

I pannolini/pannoloni vengono ritirati, **ESCLUSIVAMENTE ALLE UTENZE CHE HANNO ATTIVATO L'APPOSITO SERVIZIO**, ogni martedì e/o venerdì pomeriggio. Il servizio prevede l'uso di appositi sacchi gialli forniti dal Comune dotati di codice identificativo.

**RITIRI A CHIAMATA:** Esclusivamente su prenotazione e in base alle indicazioni riportate sul retro, si effettuano **Ritiri Ingombranti** e **Ritiri Sfalci e Potature** previo prenotazione telefonica al n. **800/959095 o tramite l'APP RCiclo.**

## CENTRO DI RACCOLTA

ORARI C.D.R.:  
**Lunedì, Venerdì** dalle ore 7.00 alle ore 13.00  
**Mercoledì e Sabato** dalle ore 7.00 alle ore 19.00  
**Martedì e Giovedì** giorni di chiusura

Il centro di raccolta si trova in località Ponticelli in via Marconi.

Si possono conferire i rifiuti differenziati domestici come ingombranti (mobili o elettrodomestici), abiti usati, rifiuti dannosi (oli di cucina, medicinali, lampade al neon), piccole quantità di macerie. Tutti i rifiuti devono essere portati con proprio mezzo. Non possono essere conferiti i rifiuti che vengono ritirati porta a porta.



## MULTIMATERIALE

(Conferire il rifiuto nel mastello in dotazione, con o senza impiego di sacco. In caso non sia sufficiente il mastello, utilizzare fino a 2 ulteriori sacchi trasparenti)

Imballi di prodotti finiti, sia di tipo alimentare che non, in plastica, alluminio e tetrapack:

- ✓ piatti e bicchieri di plastica;
- ✓ bottiglie o flaconi per acqua;
- ✓ confezioni rigide per alimenti tipo affettati e formaggi;
- ✓ vaschette e barattoli per gelati;
- ✓ retine per frutta e verdura;
- ✓ flaconi per detersivi, saponi, prodotti per l'igiene;
- ✓ gusci, barre da imballaggio in polistirolo espanso per piccoli contenitori;
- ✓ reggette per legatura pacchi;
- ✓ sacchi, sacchetti e buste non biodegradabili.

**LA RACCOLTA DEL RIFIUTO AVVIENE IL POMERIGGIO.**



## CARTA

(Conferire il rifiuto esclusivamente nel mastello)

Carta e cartone, imballaggi in carta e cartone. **LA RACCOLTA DEL RIFIUTO AVVIENE IL POMERIGGIO.**



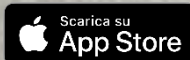
## SEMPLIFICA LA RACCOLTA DIFFERENZIATA CON LE APP



### RCiclo

RCiclo è l'app per gli utenti del servizio di raccolta dei rifiuti nei territori serviti da Geofor Spa del gruppo Retiambiente.

Con RCiclo puoi visualizzare la raccolta del giorno, prenotare il ritiro di ingombranti, sfalci e potature, segnalare disservizi. **SCARICALA GRATUITAMENTE**



# Junker



Junker ti aiuta a differenziare senza dubbi o errori i rifiuti domestici, perché riconosce ogni prodotto singolarmente dal suo codice a barre.

Basta inquadrare il codice a barre stampato sull'imballaggio o scrivere la tipologia di rifiuto, e Junker lo riconosce, lo scompone nei materiali che lo costituiscono e permette:

- di smistare il rifiuto con facilità in base alla raccolta differenziata adottata nel proprio comune
- di ridurre il margine di errore e l'esposizione a multe e sanzioni.

**SCARICALA GRATUITAMENTE**



## SERVIZIO CICLO DEI RIFIUTI DEL COMUNE DI SANTA MARIA A MONTE

Contatti, link, rifiutari, conferimento rifiuti pericolosi, informazioni sul porta a porta, regolamento rifiuti, calendario aggiornato, compostaggio domestico:

<https://www.comune.santamariaamonte.pi.it>



UFFICIO SINISTRI GEOFOR



TRASPARENZA



## RACCOLTA OLIO VEGETALE



Oltre al CDR sono disponibili appositi contenitori sul territorio comunale, tra cui:

- Via Pregiuntino angolo Via San Michele
- Piazza Don Parretti (Cerretti)
- Coop (Ponticelli)
- Via Lungomonte angolo Via Repubblica (Montecalvoli)
- Via San Donato (davanti tabaccheria)



## PILE ESAUSTE

Conferire le pile esauste negli appositi contenitori collocati all'interno degli esercizi commerciali



## FARMACI SCADUTI

Conferire i farmaci scaduti, o blister e bustine che contengono ancora farmaci scaduti, negli appositi contenitori collocati negli spazi antistanti le farmacie



## INDUMENTI USATI

Prodotti tessili da conferire presso appositi contenitori posizionati all'interno del Centro di Raccolta



## COME DIFFERENZIARE CORRETTAMENTE I RIFIUTI

### ORGANICO

Avanzi di cibo, verdura e frutta, pane e cereali, fondi di caffè, gusci d'uovo, tovaglioli sporchi di resti di cibo, stuzzicadenti, cenere da combustione vegetale, cialde da caffè compostabili, filtri tè, lettiere organiche per animali domestici, salviette di carta umide, biodegradabili, fazzolettini.

NON CONFERIRE RIFIUTI VEGETALI COME FIORI RECISI O PIANTE SECCHIE



### CARTA E CARTONE

Giornali e riviste, libri e quaderni, carta da pacchi, volantini pubblicitari, fotocopie, scatole di cartone, sacchetti di carta, cartoni della pizza puliti, scatole di cartone piegate, imballaggi in cartone, scatole per alimenti, tovaglioli puliti



### PLASTICA

Buste e shoppers, polistirolo, pellicole, bottiglie e dispenser, contenitori per alimenti, bicchieri e piatti di plastica privi di residuo, posate di plastica



### INDIFFERENZIATO

Calze di Nylon, CD/DVD, porcellane e ceramiche, pannolini e assorbenti, mozziconi e filtri di sigarette, accendini, siringhe, spazzolini da denti, mascherine, guanti monouso, specchi, cotton fioc, capsule caffè, audiocassetta, scarpe vecchie, polveri da aspirapolvere, gomma, bustine di medicinali in polvere (vuote), legno verniciato ecc.

### VETRO

Vetro: Bottiglie di vetro, vasi e vasetti di vetro.



NON CONFERIRE BICCHIERI DI CRISTALLO (INDIFFERENZIATO)

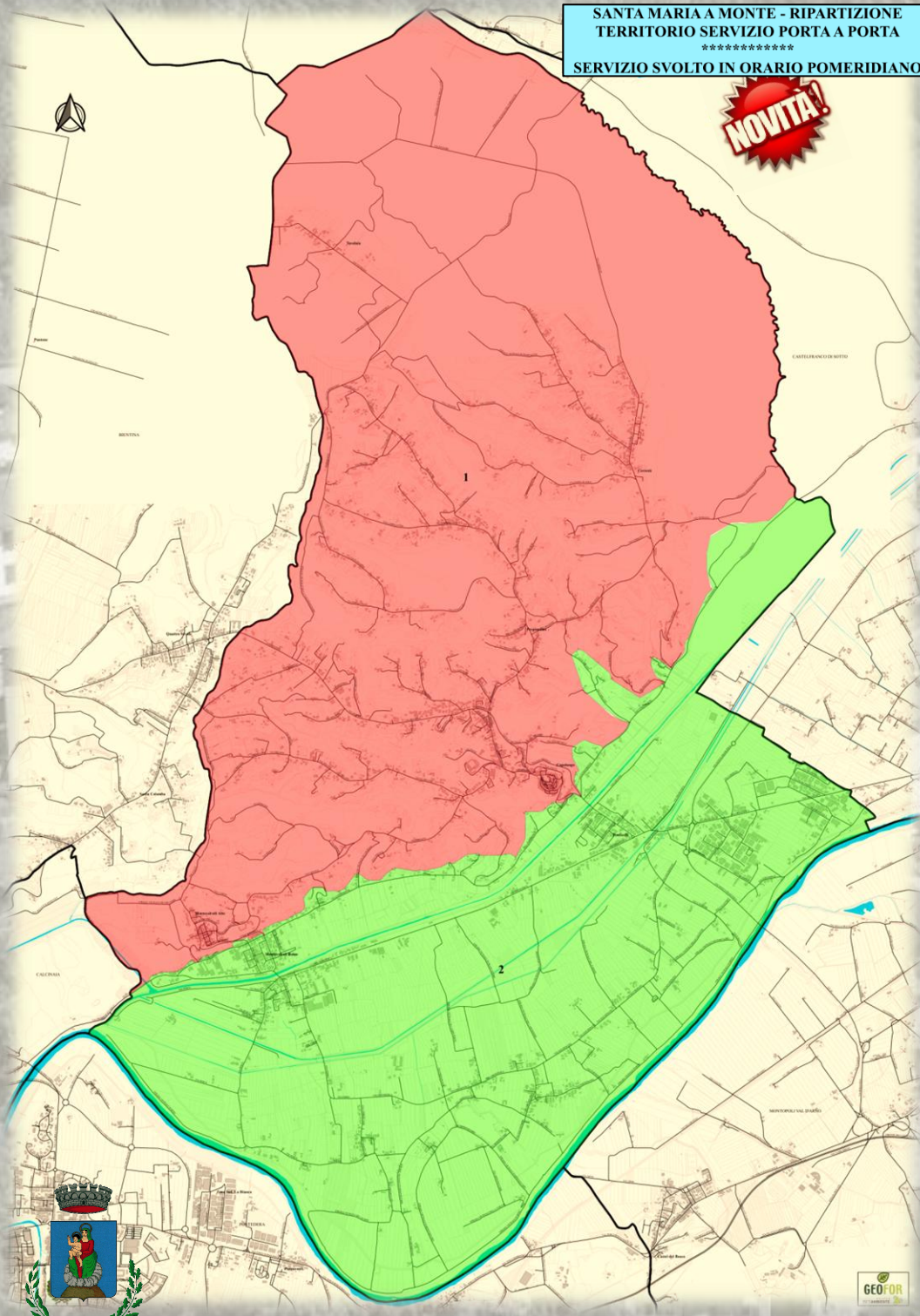


SANTA MARIA A MONTE - RIPARTIZIONE  
TERRITORIO SERVIZIO PORTA A PORTA  
\*\*\*\*\*  
SERVIZIO SVOLTO IN ORARIO POMERIDIANO



Legenda:

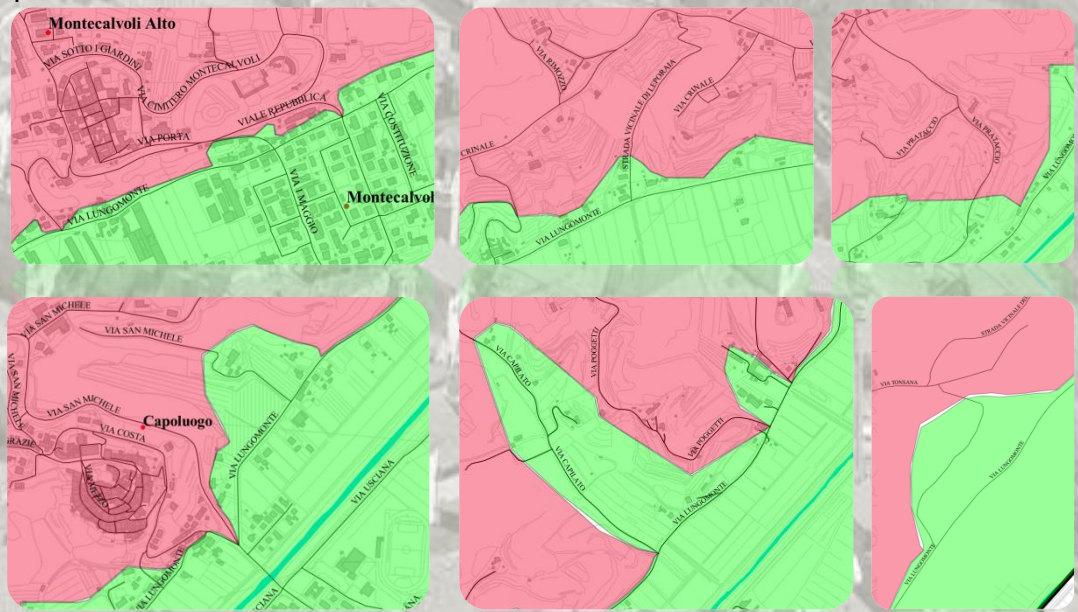
-  ZONA ALTA: 1° e 3° martedì del mese
-  ZONA BASSA: 2° e 4° martedì del mese



Con l'intento di migliorare continuamente la qualità del servizio, nel 2026 proseguirà la suddivisione del territorio in due zone per la raccolta della **frazione indifferenziata**.

La raccolta sarà sempre bisettimanale, **la zona alta sarà servita il primo e il terzo martedì del mese**, mentre **la zona bassa il secondo e il quarto martedì**. Rimane **invariato il ritiro dei sacchi gialli**, come da calendario.

La **linea di demarcazione** che separa le due zone è stata individuata in via Lungomonte (inserita nella zona bassa). Nella zona bassa sono state inserite anche le traverse di Via Lungomonte a fondo chiuso o comunque non percorribili con i mezzi dediti del servizio. Le traverse di Via Lungomonte che presentano un collegamento tra le due zone sono state inserite nella zona Alta. Le uniche eccezioni sono Viale della Repubblica e Via Prataccio che per le loro particolarità sono state ripartite tra le due zone.



Nel 2026 cambia anche il colore del sacco con il codice identificativo: sarà **grigio**.



# CALENDARIO PORTA A PORTA 2026



### GENNAIO

L	M	M	G	V	S	D
			1	2	3	4
5	6	7	8	9	10	11
12	13	14	15	16	17	18
19	20	21	22	23	24	25
26	27	28	29	30	31	

### FEBBRAIO

L	M	M	G	V	S	D
						1
2	3	4	5	6	7	8
9	10	11	12	13	14	15
16	17	18	19	20	21	22
23	24	25	26	27	28	

### MARZO

L	M	M	G	V	S	D
						1
2	3	4	5	6	7	8
9	10	11	12	13	14	15
16	17	18	19	20	21	22
23	24	25	26	27	28	29
30	31					

### APRILE

L	M	M	G	V	S	D
		1	2	3	4	5
6	7	8	9	10	11	12
13	14	15	16	17	18	19
20	21	22	23	24	25	26
27	28	29	30			

### MAGGIO

L	M	M	G	V	S	D
				1	2	3
4	5	6	7	8	9	10
11	12	13	14	15	16	17
18	19	20	21	22	23	24
25	26	27	28	29	30	31

### GIUGNO

L	M	M	G	V	S	D
1	2	3	4	5	6	7
8	9	10	11	12	13	14
15	16	17	18	19	20	21
22	23	24	25	26	27	28
29	30					

### LUGLIO

L	M	M	G	V	S	D
		1	2	3	4	5
6	7	8	9	10	11	12
13	14	15	16	17	18	19
20	21	22	23	24	25	26
27	28	29	30	31		

### AGOSTO

L	M	M	G	V	S	D
					1	2
3	4	5	6	7	8	9
10	11	12	13	14	15	16
17	18	19	20	21	22	23
24	25	26	27	28	29	30
31						

### SETTEMBRE

L	M	M	G	V	S	D
	1	2	3	4	5	6
7	8	9	10	11	12	13
14	15	16	17	18	19	20
21	22	23	24	25	26	27
28	29	30				

### OTTOBRE

L	M	M	G	V	S	D
			1	2	3	4
5	6	7	8	9	10	11
12	13	14	15	16	17	18
19	20	21	22	23	24	25
26	27	28	29	30	31	

### NOVEMBRE

L	M	M	G	V	S	D
						1
2	3	4	5	6	7	8
9	10	11	12	13	14	15
16	17	18	19	20	21	22
23	24	25	26	27	28	29
30						

### DICEMBRE

L	M	M	G	V	S	D
	1	2	3	4	5	6
7	8	9	10	11	12	13
14	15	16	17	18	19	20
21	22	23	24	25	26	27
28	29	30	31			

#### LEGENDA DEI COLORI DEL CALENDARIO

	POMERIGGIO: RACCOLTA ORGANICO
	POMERIGGIO: RACCOLTA INDIFFERENZIATO E SACCHI GIALLI A RICHIESTA ZONA ALTA
	POMERIGGIO: RACCOLTA INDIFFERENZIATO E SACCHI GIALLI A RICHIESTA ZONA BASSA
	POMERIGGIO: RACCOLTA SACCHI GIALLI A RICHIESTA
	POMERIGGIO: RACCOLTA CARTA E CARTONE UTENZE DOMESTICHE E ATTIVITA' COMMERCIALI
	POMERIGGIO: RACCOLTA MULTIMATERIALE LEGGERO
	POMERIGGIO: RACCOLTA ORGANICO E SACCHI GIALLI A RICHIESTA
	POMERIGGIO: RACCOLTA CARTONE UTENZE NON DOMESTICHE A RICHIESTA

#### ECCEZIONI DA CALENDARIO:

I giorni in cui Geofor non effettua raccolte sono i seguenti: 01 GENNAIO – 06 GENNAIO – 01 MAGGIO – 02 GIUGNO – 08 DICEMBRE – 25 DICEMBRE. Per effetto di tali eccezioni:

- La raccolta del MULTIMATERIALE del 01/01/2026 sarà recuperata il giorno SABATO 03/01/2026;
- La raccolta di INDIFF. e SACCHI GIALLI del 06/01/2026 sarà recuperata SABATO 10/01/2026;
- La raccolta di ORG., CARTA NON DOM. e SACCHI GIALLI del 01/05/2026 sarà SABATO 02/05/2026;
- La raccolta di INDIFF. e SACCHI GIALLI del 02/06/2026 sarà posticipata al giorno SABATO 06/06/2026;
- La raccolta di INDIFF. e SACCHI GIALLI del 08/12/2026 sarà posticipata al giorno SABATO 12/12/2026;
- La raccolta di ORG., CARTA NON DOM. e SACCHI GIALLI del 25/12/2026 sarà SABATO 26/12/2026

Inoltre, la raccolta di ORG., CARTA NON DOM., SACCHI GIALLI del 01/01/2027 sarà SABATO 02/01/2027

#### PER SEGNALAZIONI E RECLAMI CONTATTARE:

E' possibile contattare direttamente GEOFOR tramite il sito web [www.geofor.it](http://www.geofor.it), l'APP RCiclo (per Android e iOS) o contattando i numeri 0587/2619 o 800/959095 oppure l'UFFICIO URP del Comune dal lunedì al sabato dalle ore 8:30 alle ore 13:30 al seguente recapito telefonico: 0587/261617